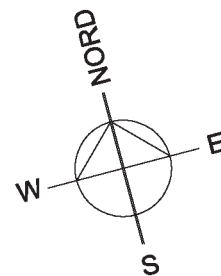
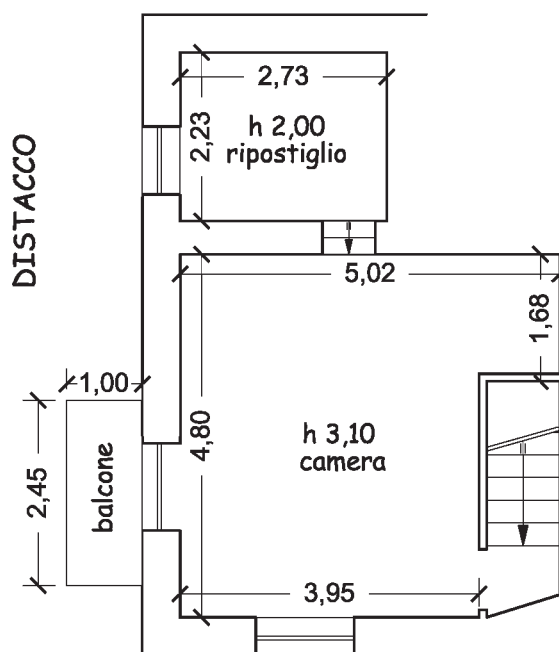
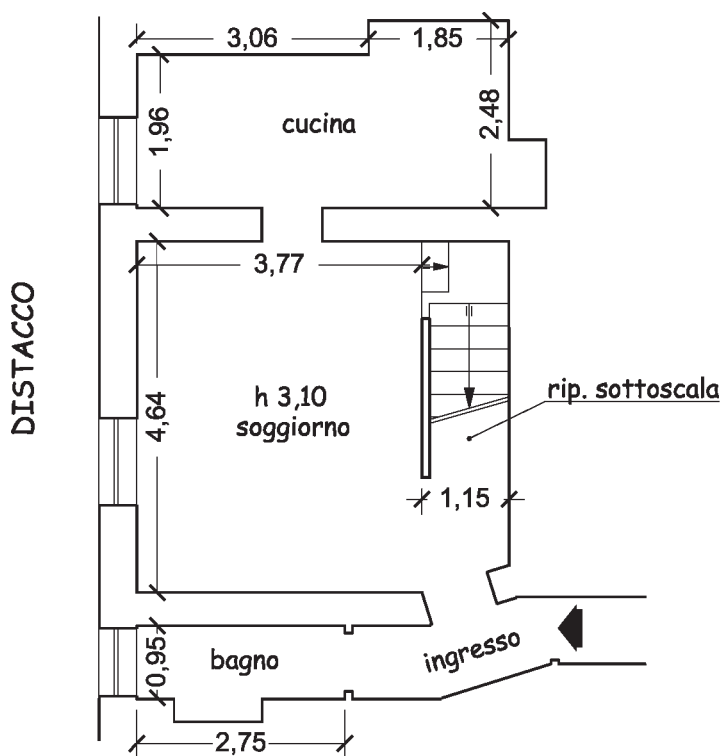


Unità immobiliare sita in Genova
Via Teglia civico 28A
Catasto Fabbricati sez.RIV fg.24 part.37 sub.6 e part.38



PIANO TERRENO

PIANO PRIMO



Via Barabini di Teglia civ.9r

Superficie lorda PT	m ²	50,60
Superficie lorda P1	m ²	40,50
Superficie balcone	m ²	2,45

Tribunale di Genova, esecuzione immobiliare n. 449/2014 R.E.	
SPC Srl /	
Unità immobiliare in Genova, Via Teglia civ.28A	
RILIEVO PLANIMETRICO	scala 1:100
CTU Dott. Arch. MONICA VIALE	

