



Finestra dell' appartamento in Via Arrivabene 26/1

Foto 1: Vista della porta di ingresso dalla strada e del terrazzino antistante



Foto 2 : Ingresso.

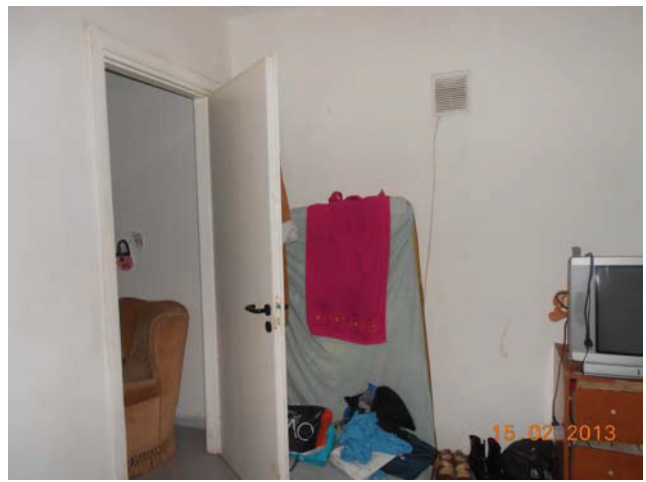


Foto 3, 4 : Camera da letto (si noti che la finestra dall'interno è di dimensioni normali, dall'esterno tuttavia è parzialmente murata, vedi foto 1)



Foto 5 : Cucina.



Foto 6, 7 : Camera armadi (senza finestra).



Foto 8, 9 : Bagno